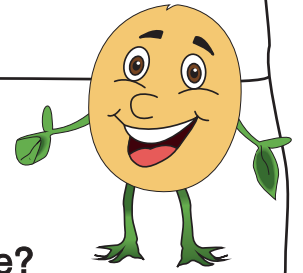


Name:

Datum:



Die Blüte der Sojapflanze

An welches Insekt erinnert dich die Blüte der Sojapflanze?

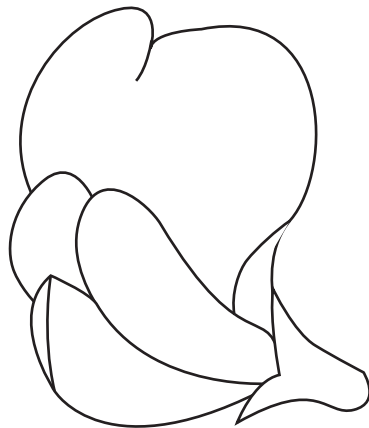
Kreuze an.



Biene



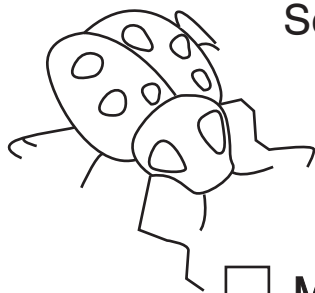
Hirschkäfer



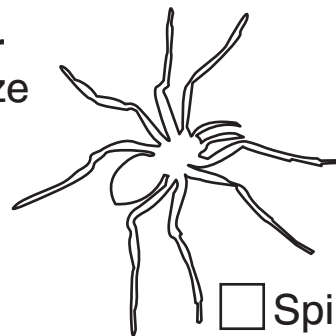
Blüte der
Sojapflanze



Schmetterling



Marienkäfer



Spinne

Die Blüte der Sojapflanze erinnert an einen _____

deshalb heißt sie _____ blüte.

Gefördert durch:



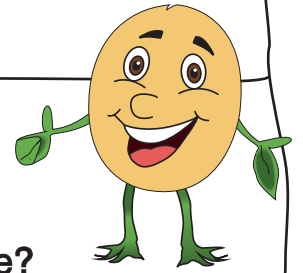
aufgrund eines Beschlusses
des Deutschen Bundestages



Soja - Vom Acker auf den Teller
Ein Unterrichtskonzept des Soja-Netzwerks

Name:

Datum:



Die Blüte der Sojapflanze Lösung

An welches Insekt erinnert dich die Blüte der Sojapflanze?

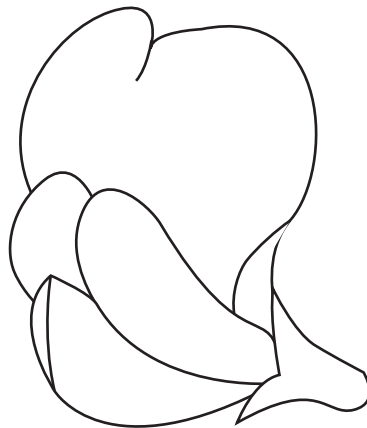
Kreuze an.



Biene



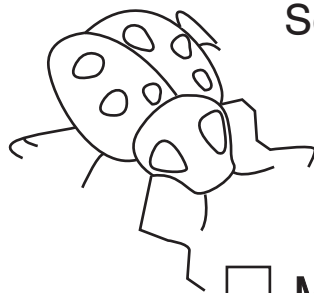
Hirschkäfer



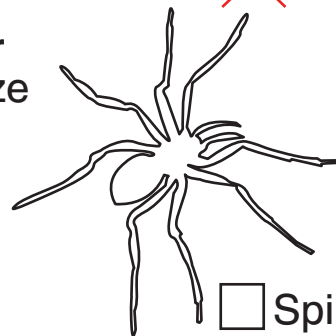
Blüte der
Sojapflanze



Schmetterling



Marienkäfer



Spinne

Die Blüte der Sojapflanze erinnert an einen Schmetterling

deshalb heißt sie Schmetterlings blüte.

Gefördert durch:



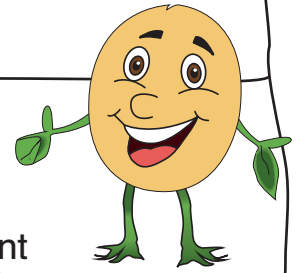
aufgrund eines Beschlusses
des Deutschen Bundestages



Soja - Vom Acker auf den Teller
Ein Unterrichtskonzept des Soja-Netzwerks

Name:

Datum:



Die Schmetterlingsblüte

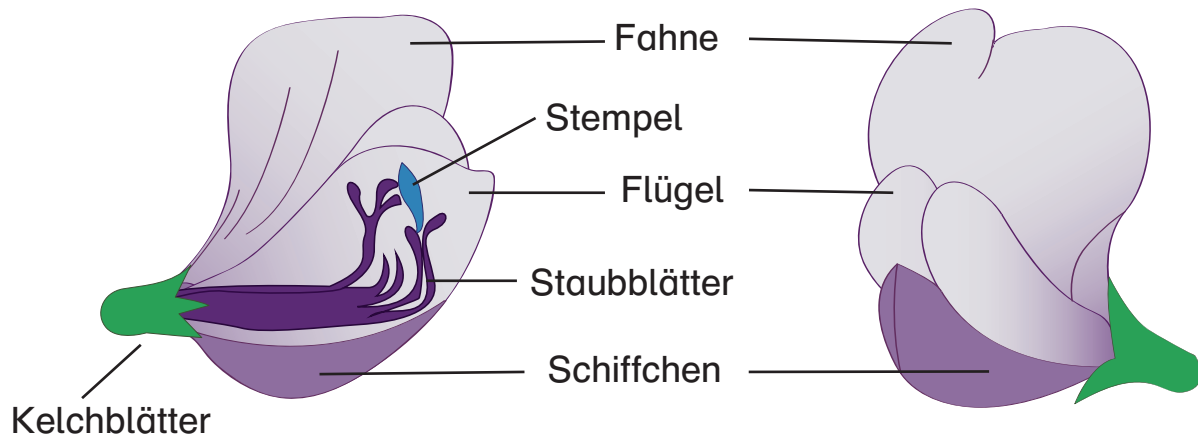
Die Schmetterlingsblüte hat den gleichen Aufbau wie jede Blütenpflanze, nämlich Blütenkronblätter, Kelchblätter, sowie kleinere Staubblätter und einen Stempel.

Bei der Schmetterlingsblüte haben die vier Blütenkronblätter besondere Namen: Das untere heißt Schiffchen,

die beiden äußeren nennt man Flügel und nach oben ragt die Fahne.

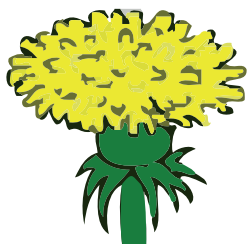
Die Blüte wird unten von den grünen Kelchblättern umschlossen.

Unten ist die Blüte der Sojapflanze abgebildet, sie ist ein typischer Vertreter der Schmetterlingsblütler.

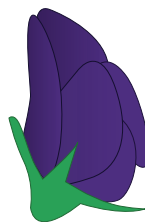


Überlege dir, welche Pflanzen zu den Schmetterlingsblütlern gehören könnten.

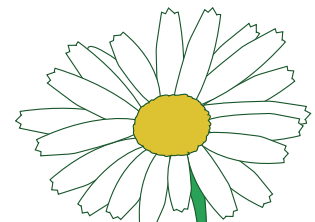
Kleine Hilfsfrage: Wo kannst du eine Fahne erkennen?



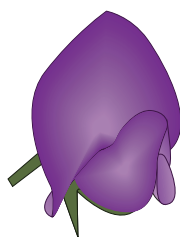
Löwenzahn



Lupine



Margerite



Zaubrwicke



Soja

Gefördert durch:



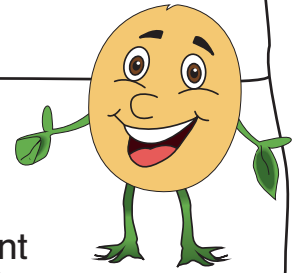
aufgrund eines Beschlusses
des Deutschen Bundestages



Soja - Vom Acker auf den Teller
Ein Unterrichtskonzept des Soja-Netzwerks

Name:

Datum:



Die Schmetterlingsblüte Lösung

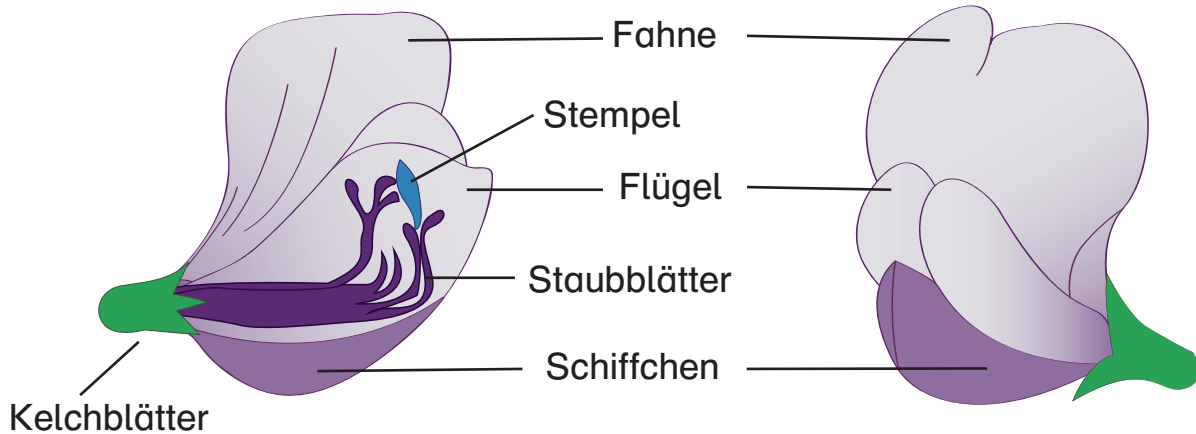
Die Schmetterlingsblüte hat den gleichen Aufbau wie jede Blütenpflanze, nämlich Blütenkronblätter, Kelchblätter, sowie kleinere Staubblätter und einen Stempel.

Bei der Schmetterlingsblüte haben die vier Blütenkronblätter besondere Namen: Das untere heißt Schiffchen,

die beiden äußeren nennt man Flügel und nach oben ragt die Fahne.

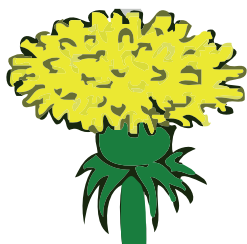
Die Blüte wird unten von den grünen Kelchblättern umschlossen.

Unten ist die Blüte der Sojapflanze abgebildet, sie ist ein typischer Vertreter der Schmetterlingsblütler.

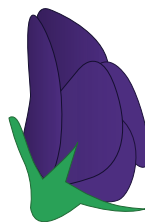


Überlege dir, welche Pflanzen zu den Schmetterlingsblütlern gehören könnten.

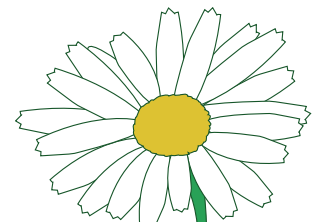
Kleine Hilfsfrage: Wo kannst du eine Fahne erkennen?



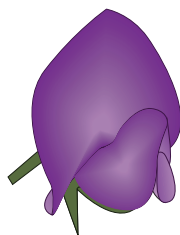
Löwenzahn



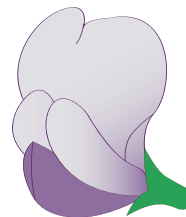
Lupine



Margerite



Zaunwicke



Soja

Gefördert durch:



aufgrund eines Beschlusses
des Deutschen Bundestages



Soja - Vom Acker auf den Teller
Ein Unterrichtskonzept des Soja-Netzwerks