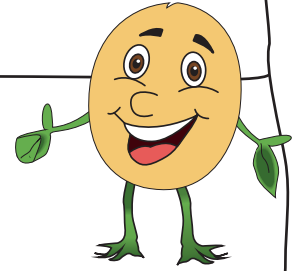


Name:

Datum:



Der Weg vom Sojafeld bis auf unseren Teller

Gruppenarbeit

Aufgabe:

Bildet eine 4er-Gruppe. Schneidet die Bilder aus und sortiert die Bilder zur passenden Station.

Aber Vorsicht! Es gibt mehr Bilder, als ihr braucht!

Kontrolliert eure Lösung und klebt die Bilder auf.



Tofurei 	Sojaanbau 	Großhandel
Haushalte 	Schlachthof 	Viehbetrieb
Landhandel 	Lebensmittelgeschäft 	Fleischfabrik
Molkerei 	Hersteller von Futtermitteln 	

Gefördert durch:

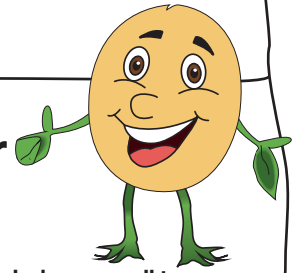


aufgrund eines Beschlusses
des Deutschen Bundestages

Soja - Vom Acker auf den Teller
Ein Unterrichtskonzept des Soja-Netzwerks

Name:

Datum:



Der Weg vom Sojafeld bis auf unseren Teller

Die Stationen auf dem Weg von Fleisch und Wurst



Die Sojabohnen werden im Frühjahr gesät und im Herbst geerntet.

Er kauft den Landwirten die Sojabohnen ab. Er reinigt sie und verkauft sie an Hersteller von Lebensmittel oder Futtermittel weiter.

Hier werden Futtermittel aus Zutaten wie Getreide oder Sojabohnen gemischt.

Hier werden Schweine, Rinder oder Geflügel gemästet.

Er kauft die Tiere, die im Viehbetrieb gemästet wurden. Hier werden die Tiere geschlachtet und in große Fleischstücke zerlegt.

Hier werden große Fleischstücke aus dem Schlachthof in kleine Stücke zerlegt oder zu Wurst und Schinken verarbeitet.

Er kauft die Fleischstücke, die Wurst oder den Schinken aus der Fleischfabrik und liefert sie an Lebensmittelgeschäfte.

Hier kaufen Haushalte ihre Lebensmittel. Es hat das Fleisch, die Wurst und den Schinken vorher bei seinem Großhandel bestellt.

Deine Familie kauft in einem Lebensmittelgeschäft Fleisch und Wurst. Aus den gekauften Lebensmitteln kannst du leckere Mahlzeiten zubereiten.

Gefördert durch:



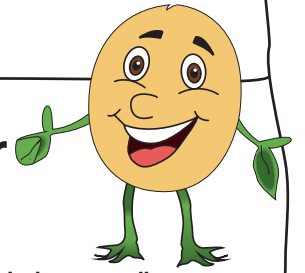
aufgrund eines Beschlusses
des Deutschen Bundestages



Soja - Vom Acker auf den Teller
Ein Unterrichtskonzept des Soja-Netzwerks

Name:

Datum:



Der Weg vom Sojafeld bis auf unseren Teller

Die Stationen auf dem Weg der Milch



Die Sojabohnen werden im Frühjahr gesät und im Herbst geerntet.

Er kauft den Landwirten die Sojabohnen ab. Er reinigt sie und verkauft sie an Hersteller von Lebensmittel oder Futtermittel weiter.

Hier werden Futtermittel aus Zutaten wie Getreide oder Sojabohnen gemischt.

Hier werden die Milchkühe gehalten. Sie bekommen Viehfutter und Wasser. Sie werden gemolken.

Hier werden aus der Milch der Kühe vom Viehbetrieb verschiedene Lebensmittel, wie Butter, Käse oder Joghurt hergestellt.

Er kauft die Milch, die Butter, den Käse oder den Joghurt aus der Molkerei und liefert sie an Lebensmittelgeschäfte.

Hier kaufen Haushalte ihre Lebensmittel. Es hat das Fleisch, die Wurst und den Schinken vorher bei seinem Großhandel bestellt.

Deine Familie kauft in einem Lebensmittelgeschäft Fleisch und Wurst. Aus den gekauften Lebensmitteln kannst du leckere Mahlzeiten zubereiten.

Gefördert durch:



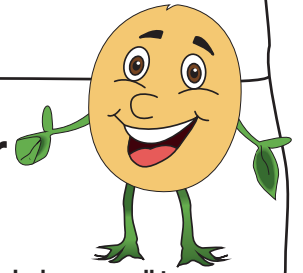
aufgrund eines Beschlusses
des Deutschen Bundestages



Soja - Vom Acker auf den Teller
Ein Unterrichtskonzept des Soja-Netzwerks

Name:

Datum:



Der Weg vom Sojafeld bis auf unseren Teller

Die Stationen auf dem Weg der Eier



Die Sojabohnen werden im Frühjahr gesät und im Herbst geerntet.

Er kauft den Landwirten die Sojabohnen ab. Er reinigt sie und verkauft sie an Hersteller von Lebensmittel oder Futtermittel weiter.

Hier werden Futtermittel aus Zutaten wie Getreide oder Sojabohnen gemischt.

Hier werden Hühner als Legehennen gehalten. Sie bekommen Viehfutter und Wasser. Sie legen Hühnereier.

Er kauft die Eier aus einem Viehbetrieb, der Legehennen hält. Er liefert die Eier an Lebensmittelgeschäfte.

Hier kaufen Haushalte ihre Lebensmittel. Es hat die Eier vorher bei seinem Großhandel bestellt.

Deine Familie kauft in einem Lebensmittelgeschäft Eier ein. Aus den gekauften Lebensmitteln kannst du leckere Mahlzeiten zubereiten.

Gefördert durch:



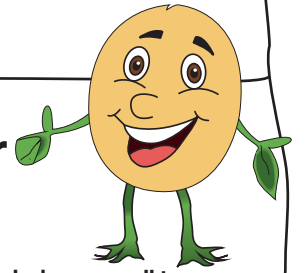
aufgrund eines Beschlusses
des Deutschen Bundestages



Soja - Vom Acker auf den Teller
Ein Unterrichtskonzept des Soja-Netzwerks

Name:

Datum:



Der Weg vom Sojafeld bis auf unseren Teller

Die Stationen auf dem Weg des Tofus



Die Sojabohnen werden im Frühjahr gesät und im Herbst geerntet.

Er kauft den Landwirten die Sojabohnen ab. Er reinigt sie und verkauft sie an Hersteller von Lebensmittel oder Futtermittel weiter.

Sie kauft beim Landhandel Sojabohnen ein. Daraus stellt sie Tofu her. Der Tofu wird dann verarbeitet: zum Beispiel zu Tofu-Bratlingen oder Tofu-Würstchen.

Er kauft Tofu-Lebensmittel bei einer Tofurei. Diese Tofu-Lebensmittel liefert er an Lebensmittelgeschäfte.

Hier kaufen Haushalte ihre Lebensmittel. Es hat vorher die Tofu-Lebensmittel bei seinem Großhandel bestellt.

Deine Familie kauft in einem Lebensmittelgeschäft Tofu-Lebensmittel ein. Aus den gekauften Tofu-Lebensmitteln kannst du leckere Mahlzeiten zubereiten.

Gefördert durch:



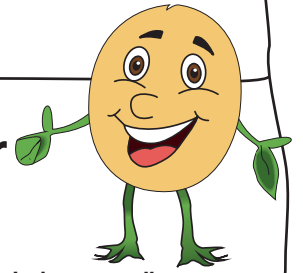
aufgrund eines Beschlusses
des Deutschen Bundestages



Soja - Vom Acker auf den Teller
Ein Unterrichtskonzept des Soja-Netzwerks

Name:

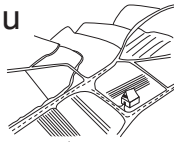
Datum:



Der Weg vom Sojafeld bis auf unseren Teller

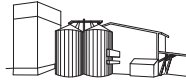
Lösung: Die Stationen auf dem Weg von Fleisch und Wurst

Sojaanbau



Die Sojabohnen werden im Frühjahr gesät und im Herbst geerntet.

Landhandel



Er kauft den Landwirten die Sojabohnen ab. Er reinigt sie und verkauft sie an Hersteller von Lebensmittel oder Futtermittel weiter.

Hersteller von
Futtermitteln



Hier werden Futtermittel aus Zutaten wie Getreide oder Sojabohnen gemischt.

Viehbetrieb



Hier werden Schweine, Rinder oder Geflügel gemästet.

Schlachthof



Er kauft die Tiere, die im Viehbetrieb gemästet wurden. Hier werden die Tiere geschlachtet und in große Fleischstücke zerlegt.

Fleischfabrik



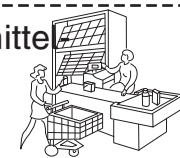
Hier werden große Fleischstücke aus dem Schlachthof in kleine Stücke zerlegt oder zu Wurst und Schinken verarbeitet.

Großhandel



Er kauft die Fleischstücke, die Wurst oder den Schinken aus der Fleischfabrik und liefert sie an Lebensmittelgeschäfte.

Lebensmittel-
geschäft



Hier kaufen Haushalte ihre Lebensmittel. Es hat das Fleisch, die Wurst und den Schinken vorher bei seinem Großhandel bestellt.

Haushalte



Deine Familie kauft in einem Lebensmittelgeschäft Fleisch und Wurst. Aus den gekauften Lebensmitteln kannst du leckere Mahlzeiten zubereiten.

Gefördert durch:

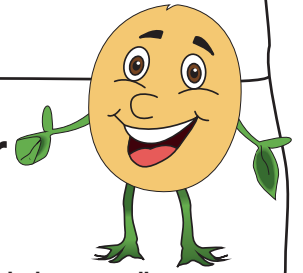


aufgrund eines Beschlusses
des Deutschen Bundestages

Soja - Vom Acker auf den Teller
Ein Unterrichtskonzept des Soja-Netzwerks

Name:

Datum:



Der Weg vom Sojafeld bis auf unseren Teller

Lösung: Die Stationen auf dem Weg der Milch

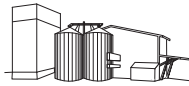


Sojaanbau



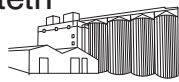
Die Sojabohnen werden im Frühjahr gesät und im Herbst geerntet.

Landhandel



Er kauft den Landwirten die Sojabohnen ab. Er reinigt sie und verkauft sie an Hersteller von Lebensmittel oder Futtermittel weiter.

Hersteller von Futtermitteln



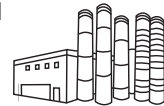
Hier werden Futtermittel aus Zutaten wie Getreide oder Sojabohnen gemischt.

Viehbetrieb



Hier werden die Milchkühe gehalten. Sie bekommen Viehfutter und Wasser. Sie werden gemolken.

Molkerei



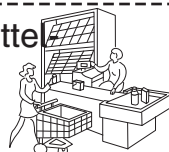
Hier werden aus der Milch der Kühe vom Viehbetrieb verschiedene Lebensmittel, wie Butter, Käse oder Joghurt hergestellt.

Großhandel



Er kauft die Milch, die Butter, den Käse oder den Joghurt aus der Molkerei und liefert sie an Lebensmittelgeschäfte.

Lebensmittelgeschäft



Hier kaufen Haushalte ihre Lebensmittel. Es hat das Fleisch, die Wurst und den Schinken vorher bei seinem Großhandel bestellt.

Haushalte



Deine Familie kauft in einem Lebensmittelgeschäft Fleisch und Wurst. Aus den gekauften Lebensmitteln kannst du leckere Mahlzeiten zubereiten.

Gefördert durch:

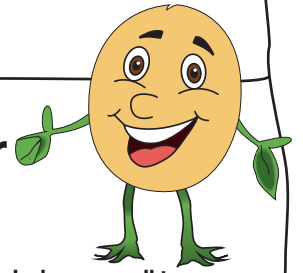


aufgrund eines Beschlusses
des Deutschen Bundestages

Soja - Vom Acker auf den Teller
Ein Unterrichtskonzept des Soja-Netzwerks

Name:

Datum:



Der Weg vom Sojafeld bis auf unseren Teller

Lösung: Die Stationen auf dem Weg der Eier

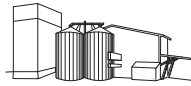


Sojaanbau



Die Sojabohnen werden im Frühjahr gesät und im Herbst geerntet.

Landhandel



Er kauft den Landwirten die Sojabohnen ab. Er reinigt sie und verkauft sie an Hersteller von Lebensmittel oder Futtermittel weiter.

Hersteller von Futtermitteln



Hier werden Futtermittel aus Zutaten wie Getreide oder Sojabohnen gemischt.

Viehbetrieb



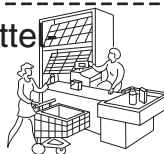
Hier werden Hühner als Legehennen gehalten. Sie bekommen Viehfutter und Wasser. Sie legen Hühnereier.

Großhandel



Er kauft die Eier aus einem Viehbetrieb, der Legehennen hält. Er liefert die Eier an Lebensmittelgeschäfte.

Lebensmittelgeschäft



Hier kaufen Haushalte ihre Lebensmittel. Es hat die Eier vorher bei seinem Großhandel bestellt.

Haushalte



Deine Familie kauft in einem Lebensmittelgeschäft Eier ein. Aus den gekauften Lebensmitteln kannst du leckere Mahlzeiten zubereiten.

Gefördert durch:

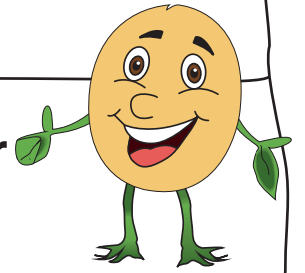


aufgrund eines Beschlusses des Deutschen Bundestages

Soja - Vom Acker auf den Teller
Ein Unterrichtskonzept des Soja-Netzwerks

Name:

Datum:

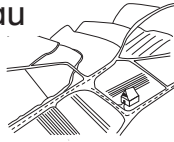


Der Weg vom Sojafeld bis auf unseren Teller

Lösung: Die Stationen auf dem Weg des Tofus

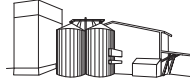


Sojaanbau



Die Sojabohnen werden im Frühjahr gesät und im Herbst geerntet.

Landhandel



Er kauft den Landwirten die Sojabohnen ab. Er reinigt sie und verkauft sie an Hersteller von Lebensmittel oder Futtermittel weiter.

Tofurei



Sie kauft beim Landhandel Sojabohnen ein. Daraus stellt sie Tofu her. Der Tofu wird dann verarbeitet: zum Beispiel zu Tofu-Bratlingen oder Tofu-Würstchen.

Großhandel



Er kauft Tofu-Lebensmittel bei einer Tofurei. Diese Tofu-Lebensmittel liefert er an Lebensmittelgeschäfte.

Lebensmittelgeschäft



Hier kaufen Haushalte ihre Lebensmittel. Es hat vorher die Tofu-Lebensmittel bei seinem Großhandel bestellt.

Haushalte



Deine Familie kauft in einem Lebensmittelgeschäft Tofu-Lebensmittel ein. Aus den gekauften Tofu-Lebensmitteln kannst du leckere Mahlzeiten zubereiten.

Gefördert durch:



aufgrund eines Beschlusses
des Deutschen Bundestages

Soja - Vom Acker auf den Teller
Ein Unterrichtskonzept des Soja-Netzwerks