

Versuchsbericht Landessortenversuche
Sojabohnen sehr früh 2020
konventionelles Sortiment





Infoservice Pflanzenbau und Pflanzenschutz
 • www.infoservice.landwirtschaft-bw.de
Pflanzenschutzinformationen
 • www.pflanzenschutz-bw.de
 • www.isip.de

Sorteninformationen
 • www.ltz-bw.de > Arbeitsfelder > Pflanzenbau > Sorten
Ackerbauliches Versuchswesen
 • www.ltz-bw.de > Arbeitsfelder > Versuchswesen > Ackerbau

Inhaltsverzeichnis

1. Allgemeine Hinweise.....	6
2. Boden-Klima-Räume und Anbauggebiete.....	10
3. Allgemeine Daten.....	11
4. Hinweise zu den LSV.....	14
5. Erträge und Bonituren.....	20
6. Qualitätsergebnisse.....	42
7. Abkürzungen und Fachbegriffe.....	46

Abbildungsverzeichnis

Abb. 1: Niederschlagsverlauf in BW 2019-2020.....	11
Abb. 2: Temperaturverlauf in BW 2019-2020.....	11
Abb. 3: Anbauentwicklung in BW.....	12
Abb. 4: Streutabelle über die Prüfstandorte Prüfsortiment BW 2020.....	40

Tabellen

Tab. 1: Vermehrungsflächen der LSV geprüften Sorten BW 2020.....	12
Tab. 2: Sorten, Status, Züchter/Vertrieb Prüfsortiment BW 2020.....	13
Tab. 3: Prüfstandorte und Zuständigkeiten.....	14
Tab. 4: Standortangaben zu den LSV-Prüfstandorten BW 2020.....	15
Tab. 5: Übersicht der phänologischen Daten der Prüfstandorte.....	16
Tab. 6: Nährstoffgehalte im Boden.....	16
Tab. 7: Begleitmaßnahmen Herbizide und Insektizide.....	18
Tab. 8: Absoluterträge Korn dt/ha 2020 Prüfsortiment BW.....	20
Tab. 9: Relativerträge % Korn 2020 Prüfsortiment BW.....	21
Tab. 10: Absolut Proteinertrag dt/ha 2020 Prüfsortiment BW.....	22

Tab. 11: Relativ Proteinertrag % 2020 Prüfsortiment BW	23
Tab. 12: Erträge und Wachstumsbeobachtungen Einzelorte 2020 – Orschweier	24
Tab. 13: Erträge und Wachstumsbeobachtungen Einzelorte 2020 – Bönningheim.....	26
Tab. 14: Erträge und Wachstumsbeobachtungen Einzelorte 2020 – Müllheim.....	28
Tab. 15: Erträge und Wachstumsbeobachtungen Einzelorte 2020 – Tailfingen	30
Tab. 16: Erträge und Wachstumsbeobachtungen über die LSV Baden-Württemberg 2020.....	32
Tab. 17: Vorkommen und Maximalwerte ausgewählter Merkmale LSVBW 2020.....	34
Tab. 18: Relativerträge % Korn 2020 ; einjährig länderübergreifend Prüfsortiment BW	36
Tab. 19: Relativerträge % Korn 2016-2020; mehrjährig länderübergreifend Prüfsortiment BW	37
Tab. 20: Relative Proteinerträge % 2020; einjährig länderübergreifend Prüfsortiment BW	38
Tab. 21: Relative Proteinerträge % 2016-2020; mehrjährig länderübergreifend Prüfsortiment BW	39
Tab. 22: Proteingehalt % bei 86 % TS Prüfsortiment BW	42
Tab. 23: Proteinertrag dt/ha Prüfsortiment BW	43
Tab. 24: Tausendkornmasse (g) 2020 Prüfsortiment BW	44

1. Allgemeine Hinweise

Die LSV Sojabohnen sehr früh (000) werden als Blockanlage mit einer Behandlungsvariante (einfaktoriell) und vier Wiederholungen angelegt.

Auswertung Baden-Württemberg

Die varianzanalytische Auswertung der Absoluterträge der Einzelstandorte erfolgt mit SAS, Mittelwertvergleiche der Sorten und Behandlungen mit dem multiplen T-Test.

Die mehrjährige Mittelwertberechnung der Erträge erfolgt über ein von der Landesforschungsanstalt für Landwirtschaft und Fischerei Mecklenburg-Vorpommern konzipiertes SAS-Verfahren, das es erlaubt, auch nicht orthogonale Versuchsdaten optimal zu verrechnen.

Die Stabilität der adjustierten Mittelwerte steigt mit der Prüfhäufigkeit - dargestellt sind in der Rangfolge in der Regel nur Sorten, die in etwa zehn Versuchen über zwei Jahre standen. Ertragsergebnisse mit einem Standarderror über 2 % sind als vorläufige Einschätzung zu betrachten.

Bezugsbasis für die Relativerträge ist das Versuchsmittel V_{os} der orthogonal geprüften Sorten, d.h. der Sorten die an allen Standorten geprüft wurden.

Parallel zum offiziellen Prüfsortiment können an den LSV-Standorten sog. Anhangssorten mitgeprüft werden. Diese Sorten sind in der Regel von regionaler Bedeutung und stehen nicht

orthogonal. Anhangssorten werden in die ein- u. mehrjährigen Verrechnungen einbezogen. Anhangssorten sind auch Sorten, die bei den in die LSV integrierten WPs bzw. EU-Prüfungen als Verrechnungs- und Vergleichssorte stehen.

Die **LSV 2020 Sojabohnen sehr früh** standen in BW auf den Zentralen Versuchsfeldern Bönningheim, Müllheim, Orschweier und Tailfingen. Insgesamt wurden länderübergreifend mit Bayern, Hessen und Rheinland-Pfalz 10 LSV Prüfstandorte miteinander verrechnet.

Auswertung nach AG

Jede Definition von Gebieten ist abhängig von der konkreten Zielsetzung, den verfügbaren Daten bzgl. der zu berücksichtigenden Einflussfaktoren und der dafür verwendeten Methodik.

Der Arbeitskreis „Koordinierung im Versuchswesen“ - beim Verband der Landwirtschaftskammern, in dem u. a. alle für das Sortenversuchswesen zuständigen Länderdienststellen vertreten sind, hat eine Einteilung der Bundesrepublik in BKR mit dem Ziel erarbeitet, die Durchführung und Auswertung von Sortenversuchen und die Sortenberatung zu optimieren.

Die AG werden je Kultur festgelegt und setzen sich aus kleineren, hinsichtlich Klima und Boden möglichst uniformen Einheiten, den BKR zusammen.

In Süd/Südwestdeutschland werden länderübergreifend folgende AG für Sojabohnen definiert:

Anbauggebiete Süd/Südwest (AG 2+AG 3+AG 4)

Mittleres Deutschland: AG 2

hessischen Standorte Friedberg, Bad Hersfeld(Eichhof)

Übergangslagen Süd AG 3:

Mittellagen; Fränkische Platten; Tertiärhügelland; bayerisches Gäu

Vorzugslagen Südwest AG 4:

Wärmelagen

Für die länderübergreifende Auswertung wurde von der Universität Hohenheim und der Landesforschungsanstalt für Landwirtschaft und Fischerei Mecklenburg-Vorpommern eine neue statistische Methode entwickelt, mit der genetische Korrelationen zwischen den AG bestimmt werden können. Daten aus überlappenden Anbaugebieten werden entsprechend der Korrelation gewichtet und fließen zusätzlich in die Auswertung des jeweiligen Anbaugebietes ein.

Die **einjährige Verrechnung** erfolgt über die

1. Prüfstandorte BW und das aktuelle Prüfsortiment mit adjustierten Mittelwerten (Tab.8-11)

2. über die Hohenheim-Gülzow-Methode der Standorte BW, BY, HE und RP (Süd/Südwest) und dem Prüfsortiment der LSV BW für Korn- und Proteinerträge (Tab. 18 und 20)

Die **mehrjährige Verrechnung** erfolgt über die:

über die Hohenheim-Gülzow-Methode der Standorte BW, BY, HE und RP (Süd/Südwest) und dem Prüfsortiment der LSV BW für Korn- und Proteinerträge (Tab. 19 und 21)

Qualitäten

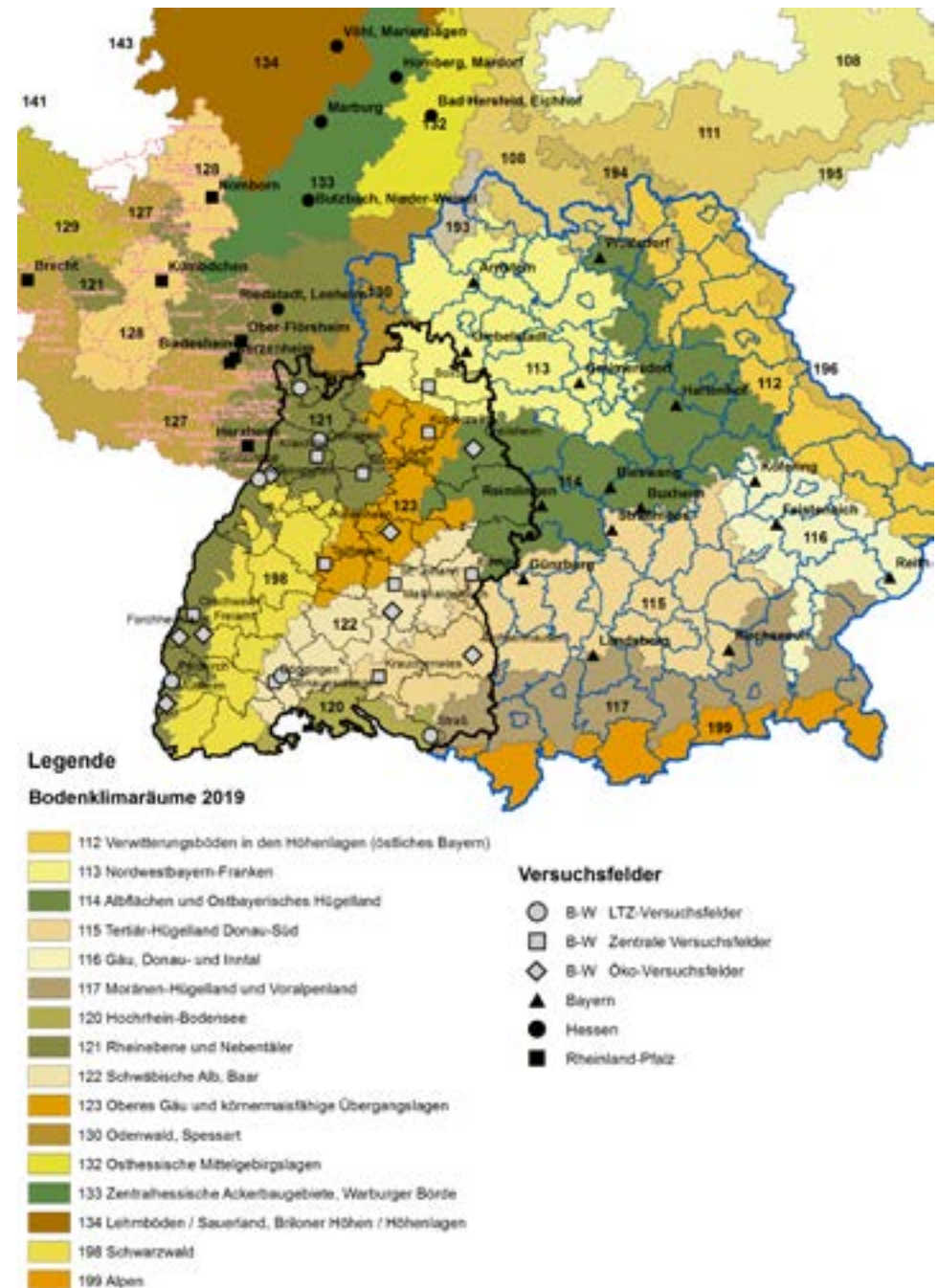
Die Qualitätsdaten runden die Ergebnisse der LSV 2020 ab.

Bei Anhangsorten werden die Qualitätsparameter nicht bestimmt.

Die Proben zur Qualitätsuntersuchung sind Mischproben über die vier Wiederholungen. Die physikalische Bestimmung von Tausendkorngewicht erfolgt an den zuständigen Versuchsstationen.

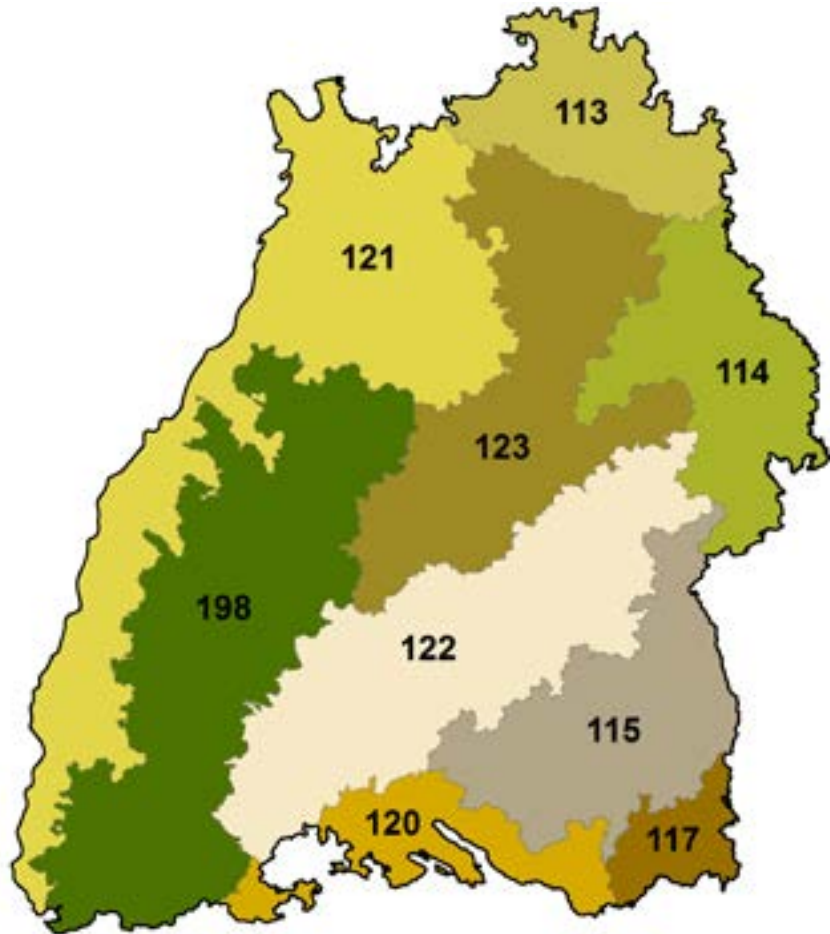
Der Rohproteingehalt wird mittels NIRS-Verfahren (Nahinfrarotspektroskopie) in Abt. 2/ LTZ Augustenberg bestimmt. Der ermittelte N-Gehalt wird bei Soja mit dem Faktor 5,7 auf den Rohproteingehalt umgerechnet.

Die Kornträge und Rohproteinträge werden bei TM von 86 % berechnet.



2. Boden-Klima-Räume (BKR) und Anbaugebiete (AG) in BW

Abgegrenzte BKR mit homogenen Standortbedingungen für die landwirtschaftliche Produktion bilden die AG einer jeweiligen Kultur (Tab. 3)



- 114 Aiblfläche und Ostbayerisches Hügelland
- 120 Hochrhein-Bodensee
- 117 Moränen-Hügelland und Voralpen
- 113 Nordwestbayern-Franken
- 123 Oberes Gäu, körnermaisfähige Übergangslagen
- 121 Rheinebene und Nebentäler
- 198 Schwarzwald
- 122 Schwäbische Alb, Baar
- 115 Tertiär-Hügelland Donau-Süd

3. Allgemeine Daten

ABB. 1: NIEDERSCHLAGSVERLAUF IN BW 2019-2020



ABB. 2: TEMPERATURVERLAUF IN BW 2019-2020

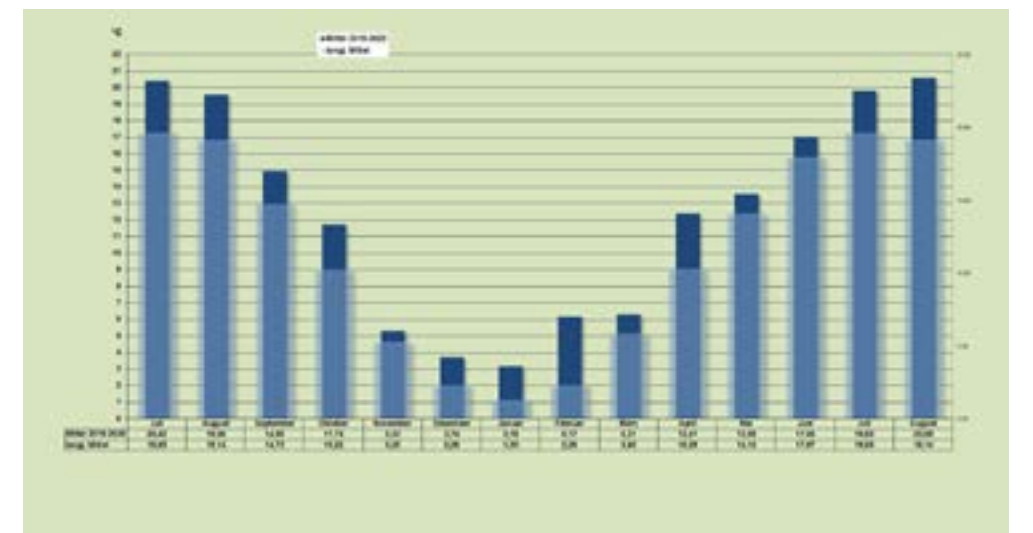
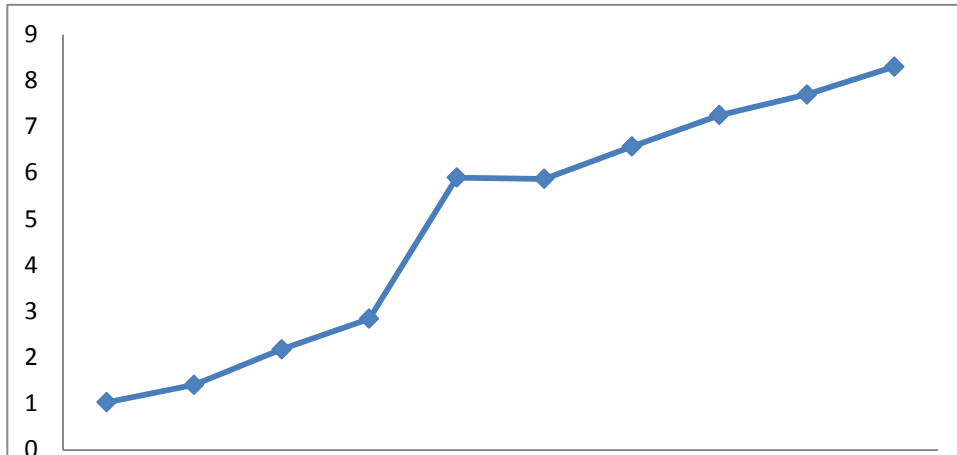


ABB. 3: ANBAUENTWICKLUNG IN BW



Jahr	2011	2012	2013	2014	2015	2016	2017	2018	2019	2020
Tausend ha	1,0	1,4	2,2	2,8	5,9	5,9	6,6	7,3	7,7	8,3

Quelle: Gemeinsamer Antrag

TAB. 1: VERMEHRUNGSFLÄCHEN DER LSV GEPRÜFTEN SORTEN BW 2020 – SOJA SEHR FRÜH

Sorten	2020	2019	2018
Acardia	79,4	66,8	—
Achillea	32,4	–	–
Cantate PZO	0,3	–	–
Ceres PZO	6,5	0,4	
Coraline	18,7	39,1	14,5
Nessie PZO	5,1	0,1	–
Regina	13,1	13,7	—
RGT Salsa	2,8	–	–
RGT Sphinxa	14,4	–	–
Solena	33,8	44,2	54,0
Sussex	11,7	–	–
Vermehrungsfläche aller Sorten/ha	400,5	313,5	233,0

Weitere Informationen zu Sorten und Vermehrungsflächen finden Sie in unserer Homepage www.ltz-augustenberg.de

Arbeitsfelder>Saatgut anerkennung>Statistik

TAB. 2: SORTEN, STATUS, ZÜCHTER/VERTRIEB PRÜFSORTIMENT BW 2020

BSA-Nr.	Sorte	Prüfstatus	Züchter/Vertrieb
SJ 00215	Acardia	2.J.	Probstdorfer/SU
SJ 00233	Achillea	2.J.	SB Linz/SU
SJ 00218	Adelfia	2.J.	SB Linz/IG
SJ 00150	Amarok	VRS.	ACW/DSP/Bay
SJ 09938	Aurelina	3.J.	SB Linz/IG
SJ 00204	Cantate PZO	1.J.	FRPE/IG
SJ 00206	Ceres PZO	1.J.	FRPE/IG
SJ 00183	Coraline	ES	ACW/DSP/SU
SJ 00184	ES Comandor	ES	Euralis
SJ 00224	ES Compositor	1.J.	Euralis
SJ 00241	ES Governor	2.J.	Euralis
SJ 00191	Galice	ES	ACW-DSP/Hahn&Karl
SJ 00074	Merlin	VGL	SB Linz/Bay
SJ 00205	Nessie PZO	1.J.	FRPE/IG
SJ 00187	Orka	1.J.	Braun/IG
SJ 00189	Regina	ES	SB Linz/IG
SJ 00264	RGT Salsa	1.J.	RAGT
SJ 00172	RGT Shouna	ES	RAGT
SJ 00242	RGT Sphinxa	2.J.	RAGT
SJ 00158	Solena	ES	RAGT
SJ 00207	Sussex	1.J.	ND PZ/PZO
SJ 00164	SY Livius	ES	SY/SB Linz
SJ 00174	Toutatis	VRS	ACW/DSP/Bay
SJ 00186	Trumpf	2.J.	Bauer/IG

VRS=Verrechnungssorte; VGL=Vergleichssorte; ES=Empfehlungssorte
die Sorte Orka kam wegen Problemen bei der Keimung nicht in die Auswertung 2020

4. Hinweise zu den LSV

TAB. 3: PRÜFSTANDORTE 2020 UND ZUSTÄNDIGKEITEN

AG Nr.	Bezeichnung	Standorte für die ein- und mehrjährige Verrechnung (2020)
AG 3	Übergangslagen	Tailfingen (BW)
AG 4	Vorzugslagen	Bönnigheim (BW), Müllheim (BW), Orschweier (BW),
AG 3 + AG 4 = Süd/Südwestdeutschland		Prüfstandorte BW + Prüfstandorte BY, HE, RP

ZENTRALE VERSUCHSFELDER BW 2020

Zentrales Versuchsfeld	zuständiges Landratsamt	Zentrales Versuchsfeld	zuständiges Landratsamt
Bönnigheim	Heilbronn	Orschweier	Ortenau
Müllheim	Emmendingen	Tailfingen	Tübingen

TAB. 4: STANDORTANGABEN ZU DEN LSV-PRÜFSTANDORTEN BW 2020

Ort	Bodenklimaraum (BKR)	BKR	AG	Höhe ü. NN in m	Niederschlag in mm	Temperatur in °C	Bodentyp	Bodenart	Ackerzahl	pH-Wert	Vorfrucht
Bönnigheim	Rheinebene und Nebentäler	121	4	230	765	9,8	Parabraunerde	uL	78	7	Gerste, Sommer-
Müllheim	Rheinebene und Nebentäler	121	4	232	650	9,5	Parabraunerde	uL	81	6,4	Körnermais
Orschweier	Rheinebene und Nebentäler	121	4	166	827	9,5	Braunerde	uL	85	6,8	Sojabohne
Tailfingen	Oberes Gäu und körnermaisfähige Übergangslagen	123	3	450	770	7,8	Parabraunerde	uL	65	6	Weizen, Winter-

TAB. 5: ÜBERSICHT DER PHÄNOLOGISCHEN DATEN DER PRÜFSTANDORTE

Ort	Aussaat	Datum Aufgang		Blühbeginn			Blühende		Reife		Ernte
	am	von	bis	von	bis		von	bis	von	bis	am
Bönnigheim	29.04.2020	15.05.2020	15.05.2020	01.07.2020	07.07.2020		20.07.2020	28.07.2020	31.08.2020	15.09.2020	23.09.2020
Müllheim	23.04.2020	11.05.2020	14.05.2020	25.06.2020	05.07.2020		05.07.2020	13.07.2020	20.08.2020	18.09.2020	18.09.2020
Orschweier	28.04.2020	12.05.2020	15.05.2020	20.06.2020	02.07.2020		08.07.2020	22.07.2020	--	--	21.09.2020
Tailfingen	30.04.2020	18.05.2020	24.05.2020	02.07.2020	08.07.2020		25.07.2020	02.08.2020	22.09.2020	30.09.2020	01.10.2020

TAB. 6: NÄHRSTOFFGEHALTE IM BODEN

Ort	Nährstoffgehalt in mg/100g			NminGehalte in kg N/ha				Summe
	P2O5	K2O	Mg	Datum	0-30 cm	30-60 cm	60-90 cm	
Bönnigheim	16	19	10	19.04.2020	10	12	10	22
Müllheim	8	15	11	28.04.2020	31	24	21	76
Orschweier	13	20	22	30.03.2020	16	16	15	47
Tailfingen	10	22	16	06.04.2020	23	31	29	54

TAB. 7: BEGLEITMASSNAHMEN HERBIZIDE UND INSEKTIZIDE

Ort	Handelsname	Art	Aufwand (l/kg/ha)	Datum	EC-Stadium	
					von	bis
Bönnigheim	Spectrum Plus	Herbizid	2,5	30.04.2020	0	0
Müllheim	Artist	Herbizid	2	24.04.2020	0	0
	Centium 36 CS	Herbizid	0,2	24.04.2020	0	0
Orschweier	Spectrum	Herbizid	1	29.04.2020	0	0
	Stomp Aqua	Herbizid	2	29.04.2020	0	0
	Clearfield-Clentiga	Herbizid	1	10.06.2020	31	31
	Dash E. C.	Herbizid	1	10.06.2020	31	31
Tailfingen	Artist	Herbizid	2	04.05.2020	0	0

5. Erträge und Bonituren

TAB. 8: ABSOLUTERTRÄGE KORN DT/HA 2020
PRÜFSORTIMENT BW

Sorte	Orschweier	Bönnigheim	Müllheim	Tailfingen	MW
Acardia	31,7	34,6	32,5	39,8	34,7
Achillea	32,4	36,9	29,5	48,7	36,9
Adelfia	29,3	33,9	30	48,4	35,4
Amarok	22,5	31,1	28,7	38,6	30,2
Aurelina	27,1	31,5	27,8	42,8	32,3
Cantate PZO	30,1	33,1	31,3	46,7	35,3
Ceres PZO	29,7	32,4	31,3	43,6	34,3
Coraline	32,3	30,3	32,5	42,1	34,3
ES Comandor	27,4	31,7	29,4	43,7	33,1
ES Compositor	36,1	34,9	31,4	51,4	38,5
ES Governor	31,4	32,7	28,8	46,5	34,9
Galice	26	28	28,7	45,6	32,1
Merlin	22,4	30,4	25,9	37	28,9
Nessie PZO	28,6	31,1	30,5	43,8	33,5
Regina	30,7	28,9	28,5	44,2	33,1
RGT Salsa	31,6	35	30,5	44,2	35,3
RGT Shouna	27	29,8	24,2	42,2	30,8
RGT Sphinx	29,5	32,5	29,1	45	34,0
Solena	28,3	34	24,5	44,7	32,9
Sussex	31,9	34,4	31,2	42,7	35,1
SY Livius	29,8	34,3	27,5	44,5	34,0
Toutatis	23,7	24,3	28,7	42,1	29,7
Trumpf	25,8	27,1	26,7	37,2	29,2
VM	28,9	31,9	29,1	43,7	33,4

TAB. 9: RELATIVETRÄGE % KORN 2020
PRÜFSORTIMENT BW

Sorte	Orschweier	Bönnigheim	Müllheim	Tailfingen	MW
Acardia	109,7	108,7	111,8	91,1	103,8
Achillea	111,9	115,7	101,3	111,5	110,3
Adelfia	101,3	106,5	103,2	110,8	106
Amarok	77,9	97,4	98,6	88,3	90,5
Aurelina	93,7	98,7	95,6	97,9	96,7
Cantate PZO	104,2	103,9	107,7	106,8	105,8
Ceres PZO	102,7	101,7	107,5	99,6	102,5
Coraline	111,6	95,1	111,5	96,4	102,7
ES Comandor	94,7	99,6	101,1	100	99
ES Compositor	124,9	109,6	108	117,6	115,2
ES Governor	108,6	102,5	98,9	106,4	104,3
Galice	89,8	87,9	98,5	104,3	96
Merlin	77,4	95,3	88,8	84,6	86,5
Nessie PZO	98,8	97,6	104,7	100,1	100,2
Regina	106,1	90,8	98,1	101	99
RGT Salsa	109,1	109,9	104,9	101,1	105,7
RGT Shouna	93,3	93,6	83,3	96,4	92,2
RGT Sphinx	101,9	101,9	100,2	103	101,9
Solena	98	106,7	84,3	102,3	98,5
Sussex	110,3	108	107,4	97,7	105
SY Livius	103,2	107,8	94,4	101,7	101,9
Toutatis	81,8	76,1	98,7	96,4	88,9
Trumpf	89,1	85,1	91,7	85,2	87,4
VM	28,9	31,9	29,1	43,7	33,4

**TAB. 10: ABSOLUT ROHPROTEINERTRAG DT/HA 2020
PRÜFSORTIMENT BW**

Sorte	Orschweier	Bönnigheim	Müllheim	Tailfingen	MW
Acardia	10,9	11,6	11,8	13,5	11,9
Achillea	12,1	13,7	11,4	18	13,8
Adelfia	11,1	12,7	11,8	17,6	13,3
Amarok	8,4	11,5	11	14,7	11,4
Aurelina	10,7	12,3	11	16,6	12,6
Cantate PZO	11,8	13	12,8	17,5	13,8
Ceres PZO	10,8	11,4	11,6	15,8	12,4
Coraline	11,9	11	12,3	15,5	12,7
ES Comandor	10,2	11,2	11,3	15,6	12,1
ES Compositor	13,3	12,2	12	18,3	13,9
ES Governor	11,5	12	10,8	17,2	12,9
Galice	9,2	9,8	10,5	16,1	11,4
Merlin	8,3	11,1	9,7	12,9	10,5
Nessie PZO	10,6	11,1	11,6	15,2	12,1
Regina	11,8	10,8	11,4	16,7	12,7
RGT Salsa	11,7	12,9	12	16,4	13,3
RGT Shouna	10,7	11,3	9,5	16,1	11,9
RGT Sphinx	11,7	12	11,7	17,3	13,2
Solena	10,8	12,4	9,5	16,4	12,3
Sussex	11,9	12,7	12,1	15,6	13,1
SY Livius	11,3	12,1	10,8	16,1	12,5
Toutatis	8,1	7,9	10,1	14,8	10,2
Trumpf	9,3	9,8	10,2	13,6	10,7
VM	10,8	11,6	11,2	16	12,4

**TAB. 11: RELATIV ROHPROTEINERTRAG % 2020
PRÜFSORTIMENT BW**

Sorte	Orschweier	Bönnigheim	Müllheim	Tailfingen	MW
Acardia	101	100	105,2	84,5	96,4
Achillea	112,3	117,9	102,5	112,6	111,5
Adelfia	102,8	109,4	105,7	110,1	107,4
Amarok	78,2	99,3	98,7	92,3	92,3
Aurelina	99,5	105,9	98,2	103,7	102
Cantate PZO	109,4	111,9	114,9	109,6	111,3
Ceres PZO	100,5	98	104,2	98,9	100,3
Coraline	110,6	95,1	109,9	96,9	102,4
ES Comandor	94,1	97	101	97,5	97,4
ES Compositor	122,9	105,6	107,8	114,4	112,7
ES Governor	106,8	103,6	97,1	107,4	104
Galice	85,3	84,9	94	100,7	92,1
Merlin	76,6	95,5	86,8	80,7	84,6
Nessie PZO	98,6	95,8	103,7	95,4	98,1
Regina	109,8	93,5	102,2	104,6	102,6
RGT Salsa	108,9	111,4	107,7	102,5	107,2
RGT Shouna	98,7	97,9	84,9	100,8	96,1
RGT Sphinx	108,3	103,6	105	108,1	106,4
Solena	99,8	107,1	84,8	102,8	99,1
Sussex	110,7	109,2	107,9	98	105,6
SY Livius	104,5	104,2	96,3	100,8	101,4
Toutatis	74,7	68,3	90,4	92,5	82,5
Trumpf	86,2	84,9	91,3	85,4	86,8
VM	10,8	11,6	11,2	16	12,4

TAB. 12: ERTRÄGE UND WACHSTUMSBEOBACHTUNGEN EINZELORTE 2020
– ORSCHWEIER

Sorte	ERTR. REL.	ERTR.DT/ HA	MANG NAUF	LAG. VERN	PLAT ZEN	PFL. LÄNG cm		BLÜBTnAS	BLÜETnAS	BLÜHTAGE
Acardia	109,7	31,7	3	1,5	1	75		55	75	20
Achillea	111,9	32,4	2	1	1	67,5		63	81	18
Adelfia	101,3	29,3	2,3	1	1	66,3		63	82	19
Amarok	77,9	22,5	1,8	1	2,8	71,3		60	81	21
Aurelina	93,7	27,1	1,3	1,3	1	72,5		55	75	20
Cantate PZO	104,2	30,1	2,3	1	1	75		63	82	19
Ceres PZO	102,7	29,7	2,8	1	1	68,8		55	75	20
Coraline	111,6	32,3	2,3	1,3	1	78,8		65	85	20
ES Comandor	94,7	27,4	2,5	1,3	1,8	73,8		63	85	22
ES Compositor	124,9	36,1	2	1	1	77,5		63	83	20
ES Governor	108,6	31,4	2	1	1,5	65		63	84	21
Galice	89,8	26	2,5	1	1,3	69,5		53	71	18
Merlin	77,4	22,4	1,5	1	2,8	68,8		55	73	18
Nessie PZO	98,8	28,6	3	1	1,8	73,8		60	81	21
Regina	106,1	30,7	1,3	1	1,3	71,3		63	81	18
RGT Salsa	109,1	31,6	2,3	1	1,3	68,8		63	84	21
RGT Shouna	93,3	27	2,3	1	1	72,5		63	83	20
RGT Sphinx	101,9	29,5	2,3	1	1	67,5		60	82	22
Solena	98	28,3	2	1	1	71,3		63	84	21
Sussex	110,3	31,9	2,5	1	1,8	67,5		60	81	21
SY Livius	103,2	29,8	2	1	1	80		60	81	21
Toutatis	81,8	23,7	2,8	1	3	61,3		55	79	24
Trumpf	89,1	25,8	2,3	3,8	1	78,8		55	79	24
VM	100	28,9	2,2	1,2	1,4	71,4		59,9	80,3	20

TAB. 13: ERTRÄGE UND WACHSTUMSBEOBACHTUNGEN EINZELORTE 2020
– BÖNNIGHEIM

Sorte	ERTR. REL.	ERTR.DT/ HA	LAG. VERN	PFL. LÄNG	HFRAN	BLÜBTnAS		BLÜETnAS	BLÜHTAGE	REIFTnAS
Acardia	108,7	34,6	2	100	10	67		88	21	135
Achillea	115,7	36,9	1	87,8	9	66		87	21	131
Adelfia	106,5	33,9	2	88	5,8	69		88	19	132
Amarok	97,4	31,1	2	111,8	10	66		86	20	132
Aurelina	98,7	31,5	3	111,5	8,8	68		86	18	131
Cantate PZO	103,9	33,1	2,8	122	10,3	68		88	20	132
Ceres PZO	101,7	32,4	1	90,3	4	65		84	19	128
Coraline	95,1	30,3	3,8	111,8	9	69		89	20	139
ES Comandor	99,6	31,7	2	90,5	10	67		85	18	127
ES Compositor	109,6	34,9	1,3	111,3	14,8	66		87	21	133
ES Governor	102,5	32,7	2,5	84	7,3	69		90	21	134
Galice	87,9	28	2	90,3	10,3	69		88	19	134
Merlin	95,3	30,4	2	91,8	8,8	63		82	19	124
Nessie PZO	97,6	31,1	1	85,8	10,8	69		89	20	126
Regina	90,8	28,9	2,3	95,8	10	69		87	18	130
RGT Salsa	109,9	35	2,8	106,3	12,3	68		89	21	125
RGT Shouna	93,6	29,8	2	108,3	10	68		87	19	132
RGT Sphinx	101,9	32,5	2,3	90,5	10,3	67		87	20	132
Solena	106,7	34	1	90,5	11,3	67		86	19	135
Sussex	108	34,4	2	95,3	7	67		86	19	125
SY Livius	107,8	34,3	3,3	110,8	12	68		89	21	132
Toutatis	76,1	24,3	1,3	85,5	8,3	67		87	20	124
Trumpf	85,1	27,1	2,3	101	10,5	68		86	18	134
VM	100	31,9	2,1	98,3	9,6	67		87	20	131

TAB. 14: ERTRÄGE UND WACHSTUMSBEOBACHTUNGEN EINZELORTE 2020
– MÜLLHEIM

Sorte	ERTR. REL.	ERTR.DT/ HA	MANG NAUF	LAG. BLÜT	LAG. VERN	BLÜBTnAS		BLÜETnAS	BLÜHTAGE
Acardia	111,8	32,5	2,5	1	5,8	72		79	7
Achillea	101,3	29,5	2,3	1	1	65		77	12
Adelfia	103,2	30	2,3	1	1	72		80	8
Amarok	98,6	28,7	2,3	1,3	7	65		77	12
Aurelina	95,6	27,8	2,5	1	2	72		79	7
Cantate PZO	107,7	31,3	2	1	5	72		79	7
Ceres PZO	107,5	31,3	2,3	1	1,8	69		77	8
Coraline	111,5	32,5	2,3	1	9	65		77	12
ES Comandor	101,1	29,4	2,5	1	1,8	72		77	5
ES Compositor	108	31,4	2,5	1	2,8	69		77	8
ES Governor	98,9	28,8	2,3	1	1	65		80	15
Galice	98,5	28,7	2,5	1	1,3	65		77	12
Merlin	88,8	25,9	2,5	1	4	69		77	8
Nessie PZO	104,7	30,5	2,3	1	3,5	64		79	15
Regina	98,1	28,5	2	1	2,8	65		77	12
RGT Salsa	104,9	30,5	2,5	1	4,3	68		79	11
RGT Shouna	83,3	24,2	2,3	1	2,8	72		80	8
RGT Sphinx	100,2	29,1	2,3	1	1	70		79	9
Solena	84,3	24,5	1,8	1	7,5	72		79	7
Sussex	107,4	31,2	2	1	3,5	73		80	7
SY Livius	94,4	27,5	2	1	2	72		81	9
Toutatis	98,7	28,7	2,3	1	1	70		79	9
Trumpf	91,7	26,7	1,3	3,3	7	63		77	14
VM	100	29,1	2,2	1,1	3,4	68		78	10

TAB. 15: ERTRÄGE UND WACHSTUMSBEOBACHTUNGEN EINZELORTE 2020
– TAILFINGEN

Sorte	ERTR. REL.	ERTR.DT/ HA	MANG VERN	LAG. BLÜT	LAG. VERN	PLAT ZEN		PFL. LÄNG	BSTD HÖHE	HFRAN	BLÜBTnAS	BLÜETnAS	BLÜHTAGE	REIFTnAS
Acardia	91,1	39,8	2,8	1	2,8	1		78,8	65	16,3	67	87	20	153
Achillea	111,5	48,7	2	1	1	1		70	65	10	65	89	24	149
Adelfia	110,8	48,4	2	1	1	1		71,3	66,3	12	66	94	28	148
Amarok	88,3	38,6	2,3	1,5	4,3	1		88,8	60	13,8	67	92	25	151
Aurelina	97,9	42,8	2,3	1	1,5	1		80	75	12,8	67	88	21	147
Cantate PZO	106,8	46,7	2	1	2	1		87,5	78,8	13,5	63	91	28	149
Ceres PZO	99,6	43,6	2	1	1,3	1		86,3	78,8	13,8	65	86	21	146
Coraline	96,4	42,1	2	1,8	4,5	1		97,5	63,8	11,8	67	94	27	153
ES Comandor	100	43,7	2	1	1,8	1		87,5	77,5	13	67	94	27	146
ES Compositor	117,6	51,4	2,3	1	1	1		90	83,8	15,3	66	92	26	151
ES Governor	106,4	46,5	2	1	1	1		78,8	73,8	10	65	90	25	153
Galice	104,3	45,6	2	1	1,3	1		75	70	14,8	64	89	25	153
Merlin	84,6	37	2	1,3	3,3	1		75	56,3	15	63	87	24	145
Nessie PZO	100,1	43,8	2	1	3	1		96,3	67,5	13,5	68	90	22	146
Regina	101	44,2	2	1	1,3	1		77,5	71,3	13	67	90	23	152
RGT Salsa	101,1	44,2	2	1,3	3,5	1		97,5	61,3	14	68	90	22	149
RGT Shouna	96,4	42,2	2,8	1	1,8	1		83,8	76,3	13,5	69	91	22	153
RGT Sphinxa	103	45	2	1	1	1		77,5	70	11,3	67	91	24	153
Solena	102,3	44,7	2	1	2,5	1		92,5	73,8	13	67	94	27	151
Sussex	97,7	42,7	2	1,8	4	1		87,5	56,3	16,3	69	90	21	151
SY Livius	101,7	44,5	2	1	2	1		93,8	86,3	12,5	68	90	22	153
Toutatis	96,4	42,1	2	1	1	1		78,8	73,8	14,8	65	88	23	147
Trumpf	85,2	37,2	2,5	4,3	8,3	1		101,3	42,5	13	67	92	25	153
VM	100	43,7	2,1	1,3	2,4	1		84,9	69,3	13,3	66	90	24	150

**TAB. 16: ERTRÄGE UND WACHSTUMSBEOBACHTUNGEN
ÜBER DIE LSV BADEN-WÜRTTEMBERG 2020**

Sorte	ANZ. ORTE	ERTR. REL.	ERTR.DT/ HA	MANG NAUF	MANG VERN	LAG. BLÜT	LAG. VERN		PLAT ZEN	PFL. LÄNG	BSTD HÖHE	HFRAN	BLÜB TnAS	BLÜE TnAS	BLÜH TAGE	REIF TnAS
Acardia	4	103,8	34,7	2,8	2,8	1	3		1	84,6	65	13,2	65	82	17	144
Achillea	4	110,3	36,9	2,2	2	1	1		1	75,1	65	9,5	65	84	19	140
Adelfia	4	106	35,4	2,3	2	1	1,3		1	75,2	66,3	8,9	68	86	19	140
Amarok	4	90,5	30,2	2,1	2,3	1,4	3,6		1,9	90,6	60	11,9	65	84	20	142
Aurelina	4	96,7	32,3	1,9	2,3	1	2		1	88	75	10,8	66	82	17	139
Cantate PZO	4	105,8	35,3	2,2	2	1	2,7		1	94,8	78,8	11,9	67	85	19	141
Ceres PZO	4	102,5	34,2	2,6	2	1	1,3		1	81,8	78,8	8,9	64	81	17	137
Coraline	4	102,7	34,3	2,3	2	1,4	4,7		1	96	63,8	10,4	67	86	20	146
ES Comandor	4	99	33,1	2,5	2	1	1,7		1,4	83,9	77,5	11,5	67	85	18	137
ES Compositor	4	115,2	38,5	2,3	2,3	1	1,5		1	92,9	83,8	15,1	66	85	19	142
ES Governor	4	104,3	34,8	2,2	2	1	1,4		1,3	75,9	73,8	8,7	66	86	21	144
Galice	4	96	32,1	2,5	2	1	1,4		1,2	78,3	70	12,6	63	81	19	144
Merlin	4	86,5	28,9	2	2	1,2	2,6		1,9	78,5	56,3	11,9	63	80	17	135
Nessie PZO	4	100,2	33,5	2,7	2	1	2,1		1,4	85,3	67,5	12,2	65	85	20	136
Regina	4	99	33,1	1,7	2	1	1,9		1,2	81,5	71,3	11,5	66	84	18	141
RGT Salsa	4	105,7	35,3	2,4	2	1,2	2,9		1,2	90,9	61,3	13,2	67	86	19	137
RGT Shouna	4	92,2	30,8	2,3	2,8	1	1,9		1	88,2	76,3	11,8	68	85	17	143
RGT Sphinx	4	101,9	34	2,3	2	1	1,3		1	78,5	70	10,8	66	85	19	143
Solena	4	98,5	32,9	1,9	2	1	3		1	84,8	73,8	12,2	67	86	19	143
Sussex	4	105	35,1	2,3	2	1,4	2,6		1,4	83,4	56,3	11,7	67	84	17	138
SY Livius	4	101,9	34	2	2	1	2,1		1	94,9	86,3	12,3	67	85	18	143
Toutatis	4	88,9	29,7	2,6	2	1	1,1		2	75,2	73,8	11,6	64	83	19	136
Trumpf	4	87,4	29,2	1,8	2,5	3,8	5,4		1	93,7	42,5	11,8	63	84	20	144
VM	4	100	33,4	2,2	2,1	1,2	2,3		1,2	84,9	69,3	11,5	66	84	18	140

**TAB. 17: VORKOMMEN UND MAXIMALWERTE AUSGEWÄHLTER MERKMALE
LSVBW 2020**

MERKMAL	Bönningheim	Müllheim	Orschweier	Tailfingen
	MAXIMALWERTE			
ERTRG	36,87	32,52	36,12	51,40
TS	89,85	89,05	89,72	83,92
MNAFG	,	2,50	3,00	,
MBERT	,	,	,	2,80
LBLUE	,	3,30	,	4,30
LVERN	3,80	9,00	3,80	8,30
PLATZ	,	,	3,00	1,00
PFLNG	122,00	,	80,00	101,30
BSTHO	,	,	,	86,30
HFRAN	14,80	,	,	16,30
TBLUB	69	73	65	69
TBLUE	90	81	85	94
TBBBG	21	15	24	28
TREIF	139	,	,	153

**TAB. 18: RELATIVETRÄGE % KORN 2020
HOHENHEIM-GÜLZOW-VERRECHNUNG
EINJÄHRIG LÄNDERÜBERGREIFEND
PRÜFSORTIMENT BW**

Sorte	Relativertrag	Absolutertrag	Anzahl Versuche	SE %
ES Compositor	118,1	42,1	6	3,9
Cantate PZO	108,5	38,7	10	3,7
Acardia	107,1	38,2	9	3,8
Adelfia	106,9	38,1	6	4,3
RGT Salsa	*	*	*	5,0
Achillea	105,1	37,5	6	4,4
ES Governor	104,3	37,2	6	4,4
Coraline	103,8	37,0	5	4,7
Sussex	102,2	36,4	10	3,9
RGT Sphinx	101,4	36,2	6	4,6
SY Livius	101,2	36,1	6	4,6
Regina	100,4	35,8	8	4,2
ES Comandor	100,3	35,8	7	4,4
Galice	100,3	35,8	6	4,6
Nessie PZO	99,7	35,6	10	4,0
Ceres PZO	98,7	35,2	10	4,0
Solena	98,5	35,1	5	5,0
RGT Shouna	97,1	34,6	7	4,5
Aurelina	97,0	34,6	10	4,1
Trumpf	93,7	33,4	10	4,2
Merlin	92,9	33,1	10	4,3
Amarok	92,3	32,9	10	4,3
Toutatis	88,4	31,5	10	4,5

Versuchsmittel: 35,7 dt/ha

Verrechnungsorten: Amarok, Toutatis, Merlin, SY Livius, Solena, RGT Shouna, ES Comandor, Galice, Coraline, Regina, Aurelina, Acardia, Achillea, Adelfia, ES Governor, RGT Sphinx, Trumpf, ES Compositor, Cantate PZO, Nessie PZO, Ceres PZO, Sussex, RGT Salsa

Anzahl Versuche für diese Auswertung: 10; *weniger als 5 Versuchsergebnisse

**TAB. 19: RELATIVETRÄGE % KORN 2016-2020
HOHENHEIM-GÜLZOW-VERRECHNUNG
MEHRJÄHRIG LÄNDERÜBERGREIFEND
PRÜFSORTIMENT BW**

Sorte	Relativertrag	Absolutertrag	Anzahl Versuche	SE %
ES Compositor	116,6	45,6	6	3,6
Cantate PZO	107,6	42,1	10	3,4
Achillea	107,4	42,0	10	3,1
RGT Salsa	*	*	*	4,6
Adelfia	105,6	41,3	11	3,0
ES Governor	104,7	40,9	12	3,0
RGT Sphinx	104,0	40,7	11	3,1
Acardia	103,1	40,3	25	2,3
Sussex	101,9	39,8	10	3,6
SY Livius	101,1	39,5	29	2,1
Coraline	100,7	39,4	38	1,9
ES Comandor	100,6	39,3	54	1,7
Nessie PZO	99,7	39,0	10	3,7
Galice	99,1	38,7	37	2,0
Solena	98,9	38,7	41	1,9
Ceres PZO	98,7	38,6	10	3,7
RGT Shouna	98,0	38,3	53	1,8
Aurelina	97,1	37,9	31	2,3
Regina	97,0	37,9	47	1,9
Trumpf	96,6	37,8	17	2,9
Amarok	94,2	36,8	59	1,8
Merlin	92,6	36,2	60	1,8
Toutatis	91,5	35,8	32	2,3

Versuchsmittel: 39,1 dt/ha

Verrechnungsorten: Amarok, Toutatis, Merlin, SY Livius, Solena, RGT Shouna, ES Comandor, Galice, Coraline, Regina, Aurelina, Acardia, Achillea, Adelfia, ES Governor, RGT Sphinx, Trumpf, ES Compositor, Cantate PZO, Nessie PZO, Ceres PZO, Sussex, RGT Salsa

Anzahl Versuche für diese Auswertung: 60; *weniger als 5 Versuchsergebnisse

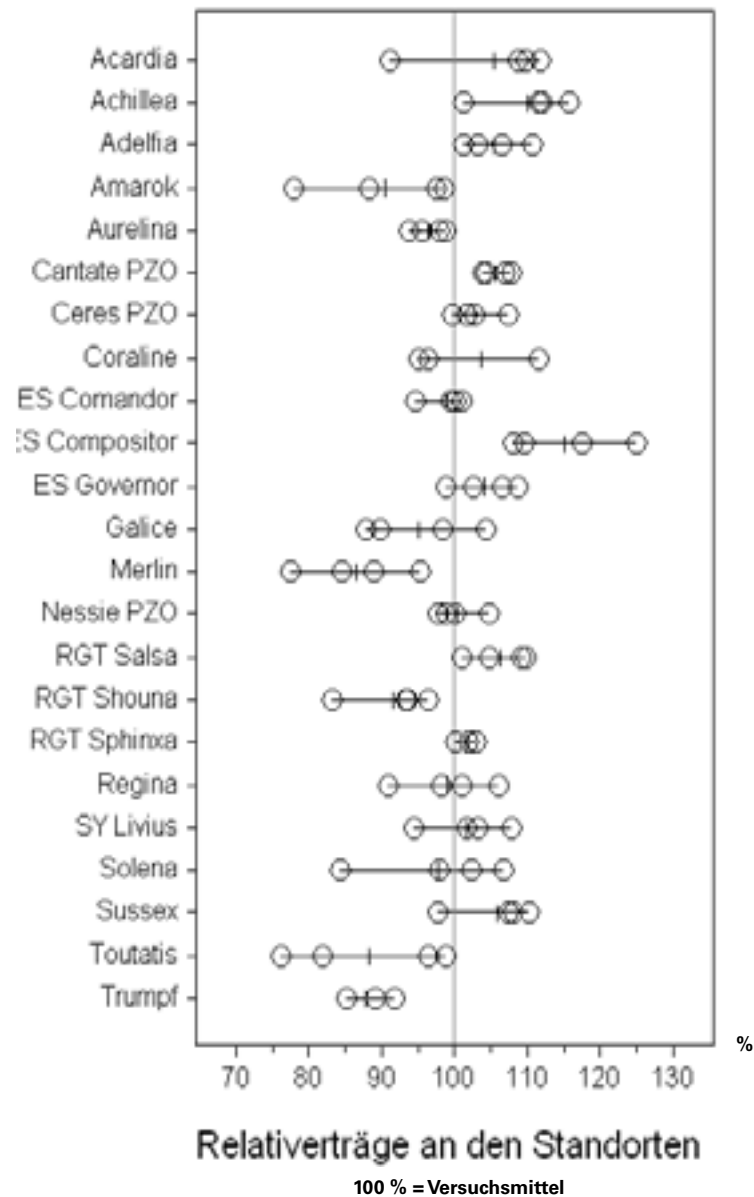
**TAB. 20: RELATIVE PROTEINERTRÄGE % 2020
HOHENHEIM-GÜLZOW-VERRECHNUNG
EINJÄHRIG LÄNDERÜBERGREIFEND
PRÜFSORTIMENT BW**

Sorte	Relativertrag	Absolutertrag	Anzahl Versuche	SE %
ES Compositor	115.2	15.1	6	4.2
Cantate PZO	113.0	14.8	10	3.7
Adelfia	108.0	14.2	6	4.5
RGT Salsa	*	*	*	5.1
Achillea	105.9	13.9	6	4.6
RGT Sphinx	105.6	13.9	6	4.6
ES Governor	104.0	13.7	6	4.7
Regina	103.9	13.6	8	4.3
Sussex	103.7	13.6	10	4.1
Coraline	103.5	13.6	5	4.9
Aurelina	101.3	13.3	10	4.2
SY Livius	100.7	13.2	6	4.8
Acardia	100.1	13.1	9	4.3
RGT Shouna	100.0	13.1	7	4.6
ES Comandor	99.2	13.0	7	4.7
Solena	99.0	13.0	5	5.2
Nessie PZO	98.1	12.9	10	4.3
Ceres PZO	97.5	12.8	10	4.3
Galice	97.1	12.7	6	5.0
Amarok	93.7	12.3	10	4.5
Trumpf	92.1	12.1	10	4.6
Merlin	90.5	11.9	10	4.7
Toutatis	83.3	10.9	10	5.1
Versuchsmittel: 13,1 dt/ha				
Verrechnungssorten: Amarok, Toutatis, Merlin, SY Livius, Solena, RGT Shouna, ES Comandor, Galice, Coraline, Regina, Aurelina, Acardia, Achillea, Adelfia, ES Governor, RGT Sphinx, Trumpf, ES Compositor, Cantate PZO, Nessie PZO, Ceres PZO, Sussex, RGT Salsa Anzahl Versuche für diese Auswertung: 10; *weniger als 5 Versuchsergebnisse				

**TAB. 21: RELATIVE PROTEINERTRÄGE % 2016-2020
HOHENHEIM-GÜLZOW-VERRECHNUNG
MEHRJÄHRIG LÄNDERÜBERGREIFEND
PRÜFSORTIMENT BW**

Sorte	Relativertrag	Absolutertrag	Anzahl Versuche	SE %
ES Compositor	114.0	16.5	6	3.9
Cantate PZO	111.6	16.1	10	3.5
RGT Sphinx	108.9	15.7	11	3.0
Achillea	108.3	15.6	10	3.1
RGT Salsa	*	*	*	4.7
Adelfia	106.1	15.3	11	3.1
ES Governor	103.7	15.0	12	3.1
Sussex	103.1	14.9	10	3.7
Coraline	101.7	14.7	32	2.0
ES Comandor	101.5	14.7	50	1.8
SY Livius	101.1	14.6	26	2.2
RGT Shouna	100.7	14.5	50	1.8
Aurelina	100.3	14.5	24	2.4
Solena	100.2	14.5	38	2.0
Regina	99.5	14.4	40	1.9
Nessie PZO	98.0	14.2	10	3.9
Ceres PZO	97.5	14.1	10	3.9
Galice	96.4	13.9	34	2.1
Trumpf	95.4	13.8	17	3.0
Amarok	95.2	13.8	50	1.9
Acardia	94.9	13.7	19	2.8
Merlin	89.5	12.9	53	2.0
Toutatis	86.2	12.4	27	2.7
Versuchsmittel: 14,4 dt/ha				
Verrechnungssorten: Amarok, Toutatis, Merlin, SY Livius, Solena, RGT Shouna, ES Comandor, Galice, Coraline, Regina, Aurelina, Acardia, Achillea, Adelfia, ES Governor, RGT Sphinx, Trumpf, ES Compositor, Cantate PZO, Nessie PZO, Ceres PZO, Sussex, RGT Salsa Anzahl Versuche für diese Auswertung: 53; *weniger als 5 Versuchsergebnisse				

ABB. 4: STREUTABELLE ÜBER DIE PRÜFSTANDORTE
PRÜFSORTIMENT BW 2020



6. Qualitätsergebnisse - Prüfsortiment 2020

TAB. 22: PROTEINGEHALT % BEI 86 % TS
PRÜFSORTIMENT BW

Sorte	Bönnigheim	Müllheim	Orschweiler	Tailfingen	Mittel
Acardia	39,0	42,1	40,1	39,4	40,2
Achillea	43,2	45,3	43,7	42,9	43,8
Adelfia	43,3	45,9	43,4	42,2	43,7
Amarok	43,1	44,7	44,1	44,4	44,1
Aurelina	45,5	45,9	45,4	45,0	45,5
Cantate PZO	45,2	47,7	44,9	43,6	45,4
Ceres PZO	40,8	43,4	42,9	42,2	42,3
Coraline	42,1	44,0	43,1	42,7	43,0
ES Comandor	41,5	44,8	43,6	41,4	42,8
ES Compositor	41,0	44,5	42,8	41,3	42,4
ES Governor	42,5	43,9	42,8	42,9	43,0
Galice	40,8	42,6	41,6	41,0	41,5
Merlin	42,2	43,6	42,1	40,5	42,1
Nessie PZO	41,7	44,3	43,7	40,5	42,6
Regina	43,7	46,3	45,0	44,0	44,8
RGT Salsa	43,0	45,8	43,7	43,1	43,9
RGT Shouna	44,0	45,4	45,2	44,4	44,8
RGT Sphinx	43,2	46,6	45,5	44,6	45,0
Solena	42,6	44,6	44,6	42,7	43,6
Sussex	43,0	45,0	43,7	42,6	43,6
SY Livius	43,4	45,6	44,1	42,1	43,8
Toutatis	38,2	40,9	38,9	40,8	39,7
Trumpf	41,9	44,3	42,4	42,6	42,8
V_M	42,4	44,7	43,4	42,5	43,2

TAB. 23: PROTEIN KORN DT/HA
PRÜFSORTIMENT BW

Sorte	Bönnigheim	Müllheim	Orschweiler	Tailfingen	Mittel
Acardia	11,58	11,76	10,90	13,49	11,93
Achillea	13,66	11,45	12,12	17,98	13,80
Adelfia	12,67	11,82	11,09	17,58	13,29
Amarok	11,51	11,03	8,44	14,74	11,43
Aurelina	12,26	10,97	10,73	16,55	12,63
Cantate PZO	12,97	12,84	11,80	17,50	13,77
Ceres PZO	11,36	11,65	10,84	15,80	12,41
Coraline	11,01	12,28	11,93	15,47	12,67
ES Comandor	11,24	11,29	10,16	15,57	12,06
ES Compositor	12,23	12,05	13,26	18,26	13,95
ES Governor	12,00	10,85	11,52	17,16	12,88
Galice	9,83	10,50	9,20	16,08	11,40
Merlin	11,06	9,70	8,26	12,88	10,47
Nessie PZO	11,10	11,59	10,63	15,24	12,14
Regina	10,84	11,42	11,84	16,70	12,70
RGT Salsa	12,91	12,04	11,75	16,37	13,26
RGT Shouna	11,34	9,49	10,65	16,10	11,89
RGT Sphinx	12,00	11,73	11,69	17,27	13,17
Solena	12,41	9,47	10,76	16,42	12,26
Sussex	12,65	12,05	11,94	15,65	13,07
SY Livius	12,08	10,76	11,28	16,09	12,55
Toutatis	7,92	10,10	8,05	14,78	10,21
Trumpf	9,84	10,20	9,30	13,64	10,74
V_M	11,58	11,17	10,79	15,97	12,38

TAB. 24: TAUSENDKORNMASSE (G) 2020
PRÜFSORTIMENT BW

Sorte	Bönnigheim	Müllheim	Orschweier	Mittel
Acardia	198,3	195,6	205,6	199,8
Achillea	201,3	225,4	214,9	213,9
Adelfia	184,6	201,6	208,6	198,3
Amarok	171,6	180,1	187,3	179,7
Aurelina	199,8	203,0	216,5	206,4
Cantate PZO	188,9	197,9	198,5	195,1
Ceres PZO	218,7	182,7	213,7	205,0
Coraline	185,8	207,4	204,5	199,2
ES Comandor	189,8	195,4	210,1	198,4
ES Compositor	191,3	212,6	218,3	207,4
ES Governor	182,8	181,5	193,9	186,1
Galice	192,8	182,8	200,7	192,1
Merlin	157,8	133,2	176,7	155,9
Nessie PZO	175,2	171,2	204,3	183,6
Regina	203,7	203,9	226,2	211,3
RGT Salsa	180,4	195,4	198,6	191,5
RGT Shouna	181,7	187,5	193,3	187,5
RGT Sphinx	203,3	219,3	217,5	213,4
Solena	198,8	209,7	208,5	205,7
Sussex	179,4	182,5	198,1	186,7
SY Livius	197,1	213,4	207,8	206,1
Toutatis	205,1	189,9	210,4	201,8
Trumpf	189,5	198,3	197,8	195,2
V_M	190,3	194,4	204,9	196,5

7. Abkürzungen und Fachbegriffe

AG	Anbauggebiete
BKR	Boden-Klima-Raum
BSA	Bundessortenamt
BW	Baden-Württemberg
BY	Bayern
HE	Hessen
LSV	Landessortenversuche
OS 2019	Orthogonales Sortiment: s. Tab. 2
RP	Rheinland-Pfalz
SAS	Statistical Analysis Software
SE	Standardfehler in %
TKM	Tausendkornmasse
TM/TS	Trockenmasse/Trockensubstanz
V_M	Versuchsmittel
V_{OS}	Versuchsmittel orthogonales Sortiment
VRS	Verrechnungssorten
WP	Wertprüfungen

PIAF-Merkmale (Planung-Information-Auswertung-Feldversuchswesen)	
BSTHO	Bestandeshöhe vor der Ernte cm
ERTRG	Kornertrag bei 86 % TS dt/ha
HFRAN	Höhe des ersten Fruchtansatzes cm
LBLUE	Lager bei/nach Blüte
LVERN	Lager vor Ernte
MBERT	Mängel vor Ernte
MBLUB	Mängel im Stand bei Blühbeginn
MHLTA	Echter Mehltau
MNAFG	Mängel im Stand nach Aufgang
PFLNG	Pflanzenlänge cm
PLATZ	Neigung zum Platzen auf dem Feld
SCLER	Sclerotinia
TBBBG	Tage von Blühbeginn bis Blühende
TBLUB	Tage von Aussaat bis Blühbeginn
TBLUE	Tage von Aussaat bis Blühende
TREIF	Tage von Aussaat bis Reife
TS	Trockensubstanz

IMPRESSUM

Herausgeber: Landwirtschaftliches Technologiezentrum Augustenberg (LTZ), Neßlerstr. 25, 76227 Karlsruhe

Tel.: 0721/9468-0, E-Mail: poststelle@ltz.bwl.de, www.ltz-augustenberg.de

Bearbeitung, Redaktion und Layout: Maria Müller-Belami/LTZ

Statistik: LfL Bayern; Karin Bechtold/LTZ

Titelfoto: Thomas Würfel/LTZ

Stand: Januar 2021